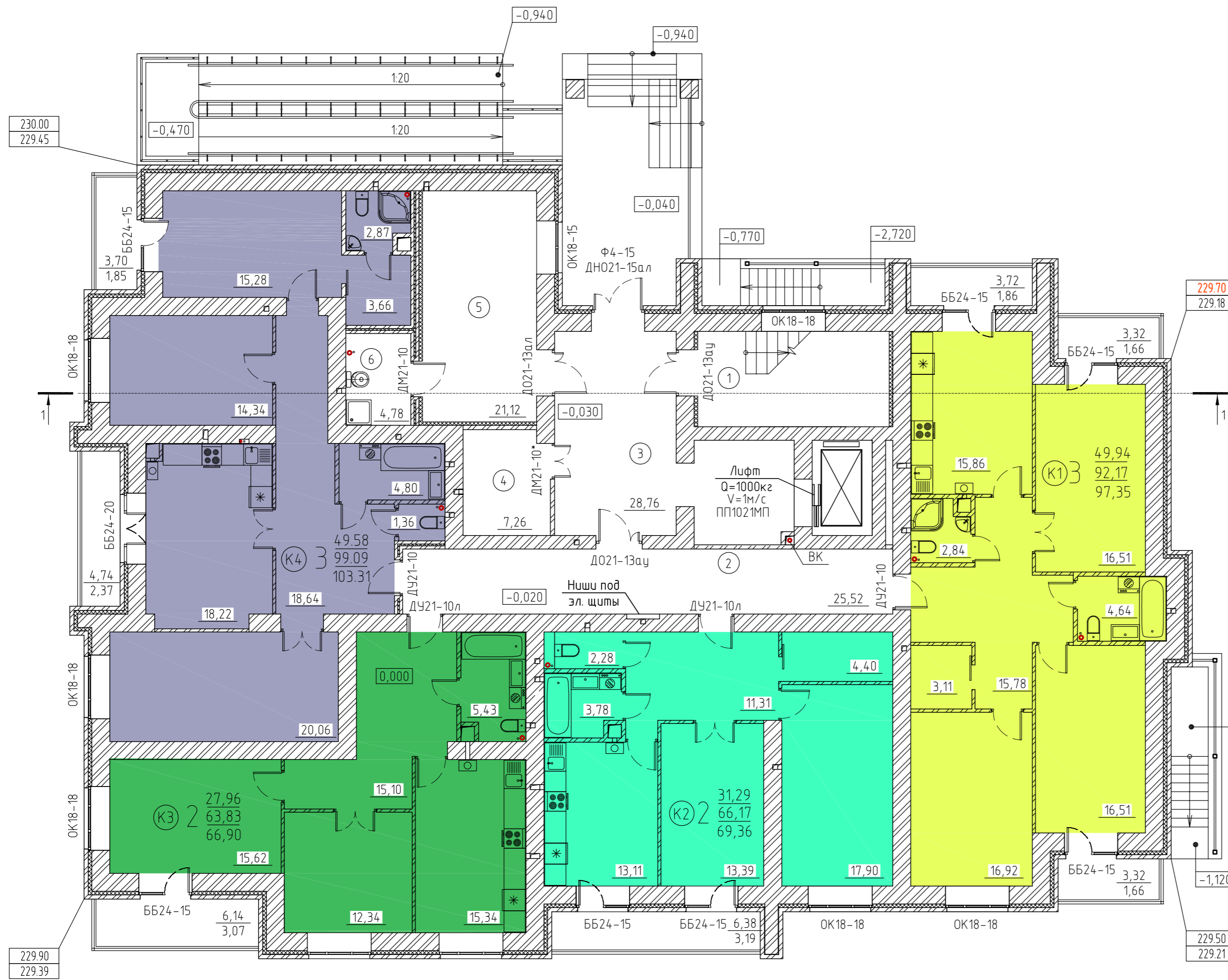


ЭКСПЛИКАЦИЯ ПОМЕЩЕНИЙ

N п/п	Наименование помещений	Жилая площадь кварт. м2	Площадь квартиры м2	Общая площадь кварт. м2	Примечание
K1	Трехкомнатная квартира	49.94	92.17	97.35	площади даны на один этаж
K2	Двухкомнатная квартира	31.29	66.17	69.36	
K3	Двухкомнатная квартира	27.96	63.83	66.90	
K4	Трехкомнатная квартира	49.58	99.09	103.31	
Всего по квартирам		158.77	321.26	336.92	
Помещения общего пользования		Площадь, м2			
1	Лестничная клетка	14,63			площади даны на один этаж
2	Коридор	25,52			
3	Тамбур	28,76			
4	Электрощитовая	7,26			
5	Колясочная	21,12			
6	Помещение уборочного инвентаря	4,78			
Всего		102.07			



В проекте приняты следующие условные обозначения квартир и их площадей:

- 14.36 - площадь жилых комнат квартиры
- 38.50 - площадь квартиры (площадь всех помещений без лоджий)
- 41.14 - общая площадь квартиры (площадь всех помещений с лоджиями с коэффициентом 0.5)
- кол-во жилых комнат

5.27 - площадь лоджий
2.64 - площадь лоджий с понижающим коэффициентом 0.5

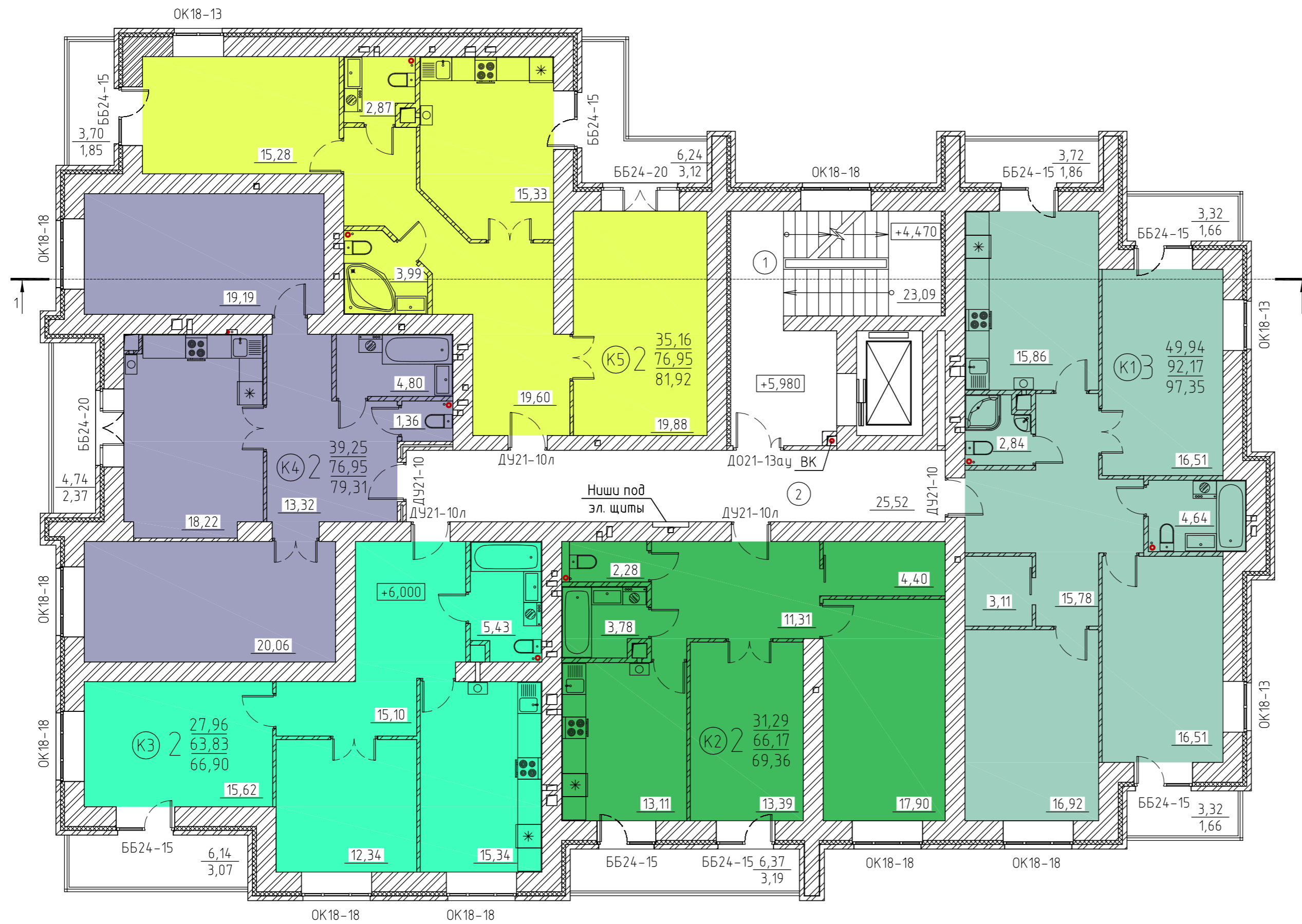
1. За отметку 0.000 принят уровень чистого пола 1-го этажа жилого дома, что соответствует абсолютной отметке 230.80.
2. Площадь помещений вычислена без учета отделки поверхности стен.
3. Разрезы 1-1, 2-2 см. л КР-11,12.

Согласовано	Гл. спец. ЭТ	Трусов
Согласовано	Гл. спец. ВВ	Нобличков
Согласовано	Гл. спец. ПБ	Щумский
Взам. инв. N	Гл. спец. ГС	Юрина
Подпись и дата		
Инв. N док.		

ООО "СТРОЙЗАКАЗ"		
А-17-20		АР
Многоквартирный жилой дом по ул. Рабочая, 162а в г. Кузнецке Пензенской области		
Изм.	Кол.уч.	Лист
Разработал	Прокин	Магин
Проверил	Прокин	Манышева
Н. контр.	Манышева	Трофимов
ГИП (рук.пр.)	Трофимов	
стадия	лист	листов
П	5	
План 1 этажа		ООО "СОЮЗПРОЕКТ"

ЭКСПЛИКАЦИЯ ПОМЕЩЕНИЙ

N п/п	Наименование помещений	Жилая площадь кварт. м2	Площадь квартиры м2	Общая площадь кварт. м2	Примечание
K1	Трехкомнатная квартира	49.94	92.17	97.35	площади даны на один этаж
K2	Двухкомнатная квартира	31.29	66.17	69.36	
K3	Двухкомнатная квартира	27.96	63.83	66.90	
K4	Двухкомнатная квартира	39.25	76.95	79.31	
K5	Двухкомнатная квартира	35.16	76.95	81.92	
Всего по квартирам		183.60	376.07	394.84	
Помещения общего пользования		Площадь, м2			площади даны на один этаж
1	Лестничная клетка	23.09			
2	Коридор	25.52			
Всего		48.61			



В проекте приняты следующие условные обозначения квартир и их площадей:

- 14.36 - площадь жилых комнат квартиры
- 38.50 - площадь квартиры (площадь всех помещений без лоджий)
- 41.14 - общая площадь квартиры (площадь всех помещений с лоджиями с коэффициентом 0.5)
- кол-во жилых комнат

5.27 - площадь лоджий
2.64 - площадь лоджий с понижающим коэффициентом 0.5

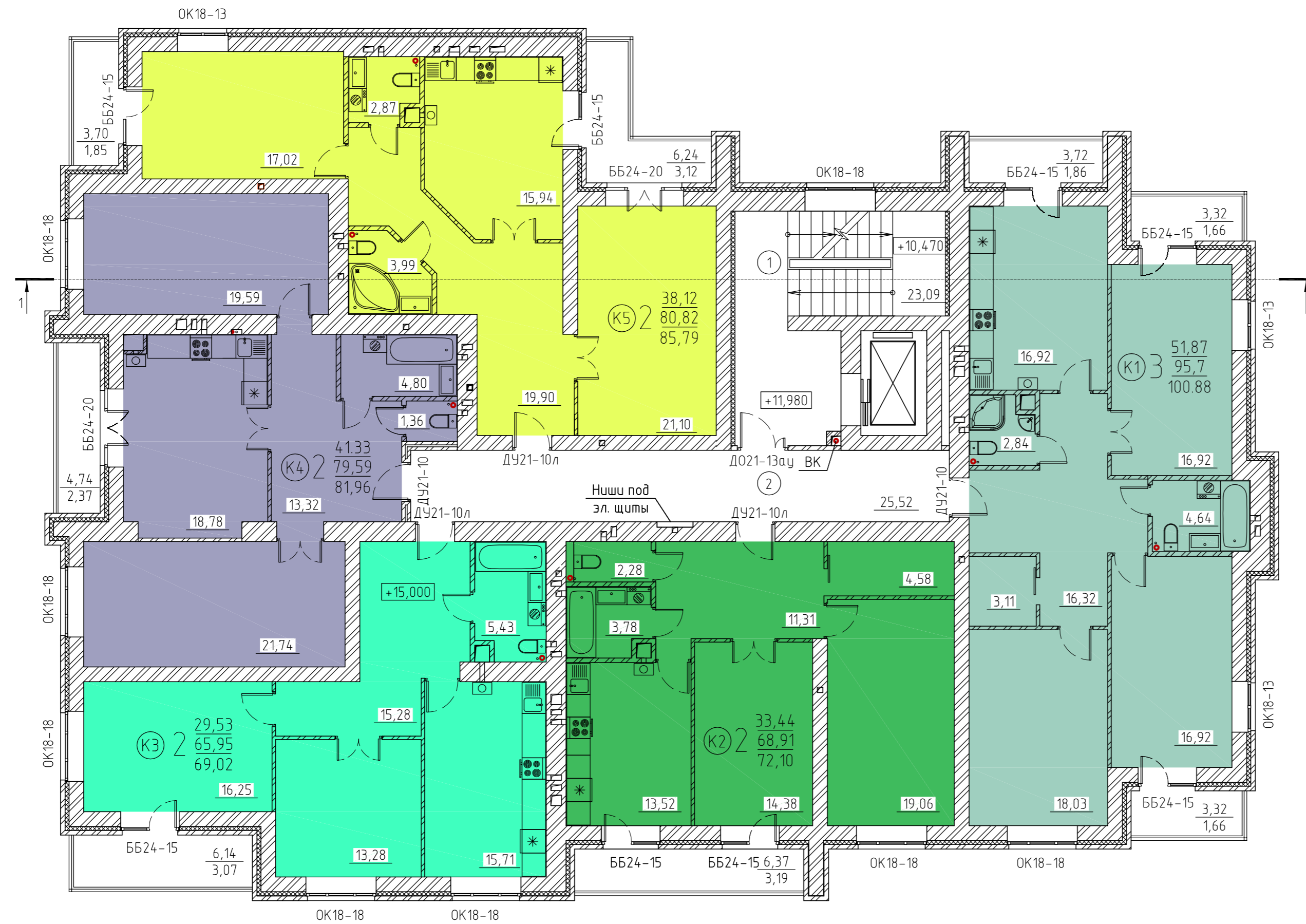
1. За отметку 0.000 принят уровень чистого пола 1-го этажа жилого дома, что соответствует абсолютной отметке 230.80.
2. Площадь помещений вычислена без учета отделки поверхности стен.
3. Разрезы 1-1, 2-2 см. л КР-11,12.

ООО "СТРОЙЗАКАЗ"					
А-17-20				АР	
Множквартирный жилой дом по ул. Рабочая, 162а в г. Кузнецке Пензенской области					
Изм.	Кол.уч.	Лист	N док.	Подп.	Дата
Разработал	Прокин				
Проверил	Смагин				
ГАП	Прокин				
Н. контр.	Маньшева				
ГИП (рук.пр.)	Трофимов				
			стадия	лист	листов
			П	7	
			План типового этажа с 2 по 5 этаж		
			ООО "СОЮЗПРОЕКТ"		

Инв. N док.	Подпись и дата	Взам. инв. N	Согласовано	
			Гл. спец. ПБ	Шумский
Инв. N док.	Подпись и дата	Взам. инв. N	Согласовано	
			Гл. спец. ВВ	Нобличков
Инв. N док.	Подпись и дата	Взам. инв. N	Согласовано	
			Гл. спец. ЭТ	Трофимов
Инв. N док.	Подпись и дата	Взам. инв. N	Согласовано	
			Гл. спец. ПТ	Недорзлова

ЭКСПЛИКАЦИЯ ПОМЕЩЕНИЙ

N п/п	Наименование помещений	Жилая площадь кварт. м2	Площадь квартиры м2	Общая площадь кварт. м2	Примечание
K1	Трехкомнатная квартира	51,87	95,7	100,88	площади даны на один этаж
K2	Двухкомнатная квартира	33,44	68,91	72,10	
K3	Двухкомнатная квартира	29,53	65,95	69,02	
K4	Двухкомнатная квартира	41,33	79,59	81,96	
K5	Двухкомнатная квартира	38,12	80,82	85,79	
Всего по квартирам		194,29	390,97	409,75	
Помещения общего пользования		Площадь, м2			площади даны на один этаж
1	Лестничная клетка	23,09			
2	Коридор	25,52			
Всего		48,61			



В проекте приняты следующие условные обозначения квартир и их площадей:

- 14,36 - площадь жилых комнат квартиры
- 38,50 - площадь квартиры (площадь всех помещений без лоджий)
- 41,14 - общая площадь квартиры (площадь всех помещений с лоджиями с коэффициентом 0.5)
- кол-во жилых комнат

5,27 - площадь лоджий
 2,64 - площадь лоджий с понижающим коэффициентом 0.5

1. За отметку 0.000 принят уровень чистого пола 1-го этажа жилого дома, что соответствует абсолютной отметке 230.80.
2. Площадь помещений вычислена без учета отделки поверхности стен.
3. Разрезы 1-1, 2-2 см. л КР-11,12.

ООО "СТРОЙЗАКАЗ"					
А-17-20				АР	
Множквартирный жилой дом по ул. Рабочая, 162а в г. Кузнецке Пензенской области					
Изм.	Кол.уч.	Лист	№ док.	Подп.	Дата
Разработал	Прокин				
Проверил	Смагин				
ГАП	Прокин				
Н. контр.	Маньшева				
ГИП (рук.пр.)	Трофимов				
			стадия	лист	листов
			П	9	
			План типового этажа с 5 по 8 этаж		
			ООО "СОЮЗПРОЕКТ"		

Инв. № док.	Подпись и дата	Взам. инв. №	Согласовано	
			Гл. спец. ПБ	Шумский
Инв. № док.	Подпись и дата	Взам. инв. №	Согласовано	
			Гл. спец. ВВ	Нобличков
Инв. № док.	Подпись и дата	Взам. инв. №	Согласовано	
			Гл. спец. ЭТ	Трусов
Инв. № док.	Подпись и дата	Взам. инв. №	Согласовано	
			Гл. спец. СТ	Недорзлова
Инв. № док.	Подпись и дата	Взам. инв. №	Согласовано	
			Нач. АСО стр.	Трофимов